

# 绿色西宁

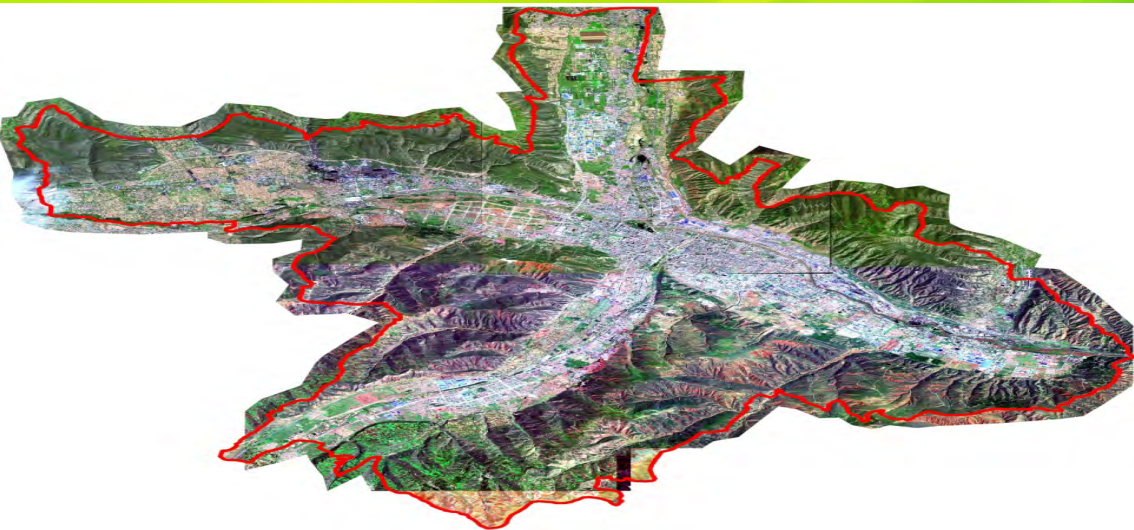
## 一座高原城市的孜孜追求

西宁市林业局 高崇辉

2016年9月



西宁（东经 $101^{\circ} 49' 17''$ ，北纬 $36^{\circ} 34' 3''$ ）总面积7649平方公里，总人口229万，“两山对峙，三水相聚，四川相连”，东西狭长，形似一叶扁舟。





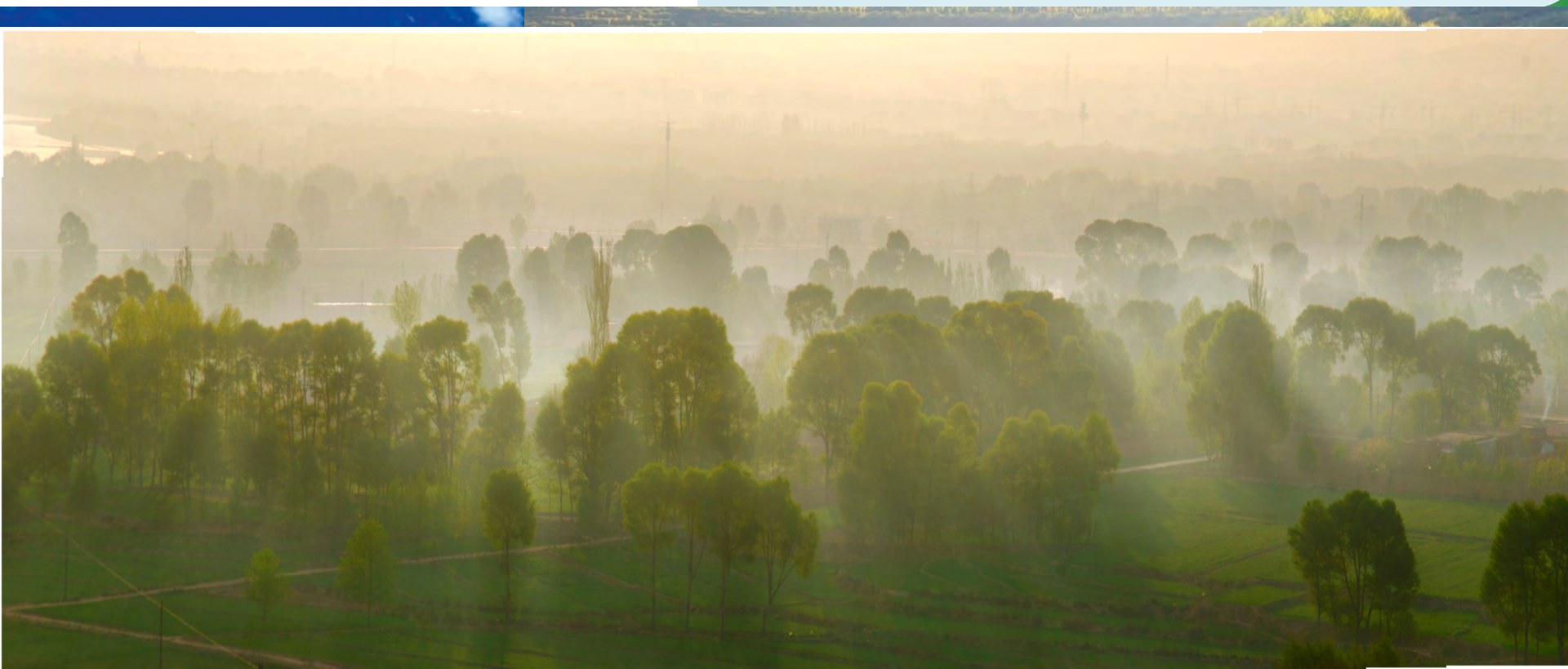
西宁属于典型的高原大陆性气候，冬无严寒，夏无酷暑，被誉为“中国夏都”。西宁源远流长的历史，得天独厚的自然资源，绚丽多彩的民族风情





# 青海省西宁市生态绿化建设概况

近年来，西宁的生态环境建设紧紧围绕“生态立省”战略和“美宁方略，树为关键”的方针，努力构筑以城区绿化为骨架，两山绿化为背景，郊县绿化为依托的“三环”绿化生态环境体系，持续推进高标准、大投入、大流域、专业队伍造林的模式，重点开展了市区绿地建设、道路水系绿化、南北两山风景林建设和郊县大环境治理



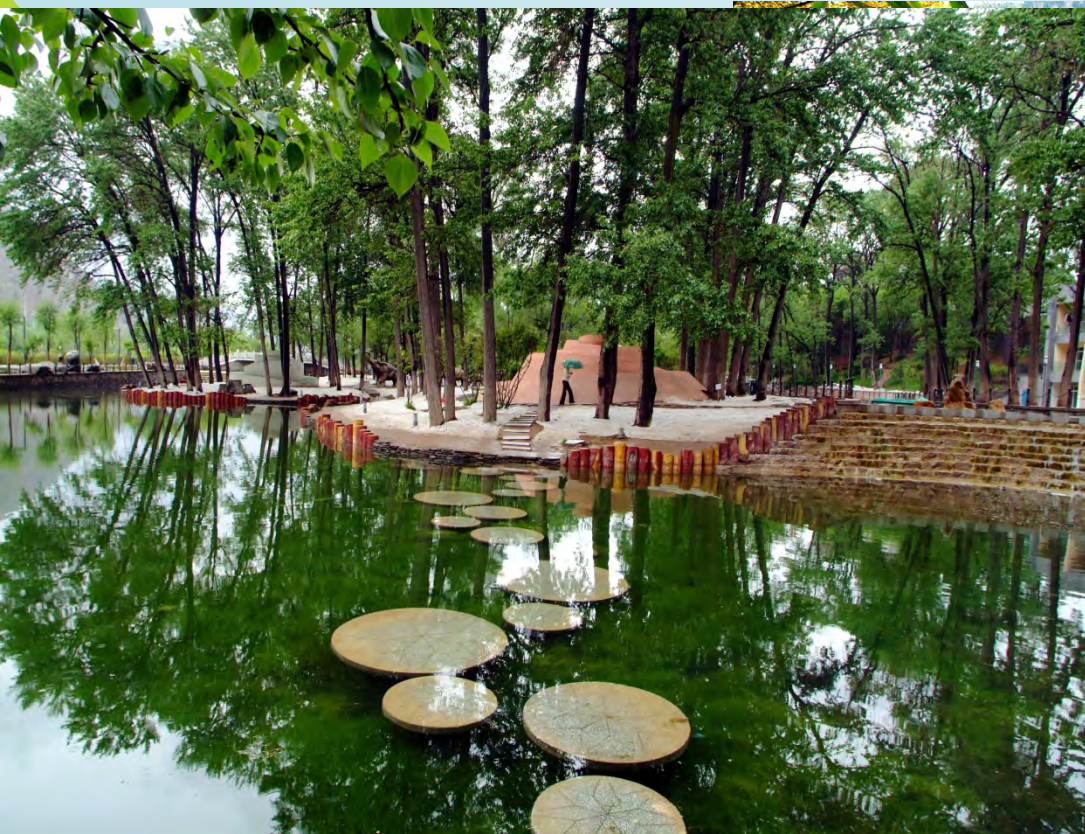


森林覆盖面积增加80余万亩，城区绿化覆盖面积达13520公顷，城市绿地率提高10.5%，林业产业总值提高2.17亿元





建成2处国家级森林公园，4处省级森林公园，1处国家级湿地公园，1处国家级自然保护区。如今，西宁已成为全国人民纳凉避暑的旅游胜地。良好的城市生态环境和显著的绿化成果，使西宁市先后获得“国家园林城市”“全国绿化模范城市”“国家卫生城市”“国家森林城市”“世界旅游名城”“中国十大避暑旅游城市”“全球避暑名城榜”“中国休闲城市”“中国十大最美丽城市”等多项荣誉。





# (一) 林业实现跨越发展



# (二) 湟水河恢复灵动清澈





### (三) 百姓获得一片蓝天



### (四) 生态文化更具特色





## (五) 环城公园包围城区



## (六) 高原城市更加宜居





1 西宁市属经济欠发达地区，财力有限，同时，生态脆弱，造林绿化及养护成本较高，资金投入巨大。

2 水、电、路等造林基础配套设施滞后，缺乏稳定有效的基础系统支撑，后期抚育管护难度大。

3 树种结构较为单一，景观水平低，“绿而不美”的现象普遍存在。

4 经济林比重低，森林经营和管理理念落后。

5 林业科技水平不高、创新能力不足，林业科技支撑能力不够。



综上，为及时有效的解决资金、技术、理念等各方面的问题，青海省西宁市经过反复的调研和分析，提出了“德国促进贷款西宁市绿化和生态保护项目”。

## Main Construction Content

### 主要建设内容









感谢大家!

The End

Thanks!